

Region Süd



Rottweil



Tuttlingen



Zollernalb



Schwarzwald-Baar-Kreis



Hegau-Bodensee

Regionalmeisterschaften 2010 Waldlauf

Am 24. Oktober 2010 in Unterkirnach

Meldeschluss: 20. Oktober 2010

Meldeadresse/
Informationen: Meinrad Beha,
Sommerbergweg 13,
78089 Unterkirnach
JosefBeha@web.de

Veranstalter: Region Süd / Schwarzwald-Baar-Kreis

Ausrichter: FC Alem. Unterkirnach

Beginn: Sonntag, 24.10.10 12:30 Uhr

Startnummernausgabe ab: 11:00 Uhr im Vorraum der Schloßberghalle

Sachpreise für alle Teilnehmer der Schülerklassen, gesponsert von der Firma WAHL, Unterkirnach

Drei Marken bieten eine große Vielfalt an innovativen Produkten...

... für modernes Hair-Styling zu Hause
... für den Profi im Salon



WAHL® MOSER® ermila.

www.wahlgmbh.com



Wertung: Männer/Frauen/ männl./weibl. Jugend A und B werden als Regionalmeister Schülerklassen A B, C, D) als Regionalmeister 2009 Schüler/innen geehrt.

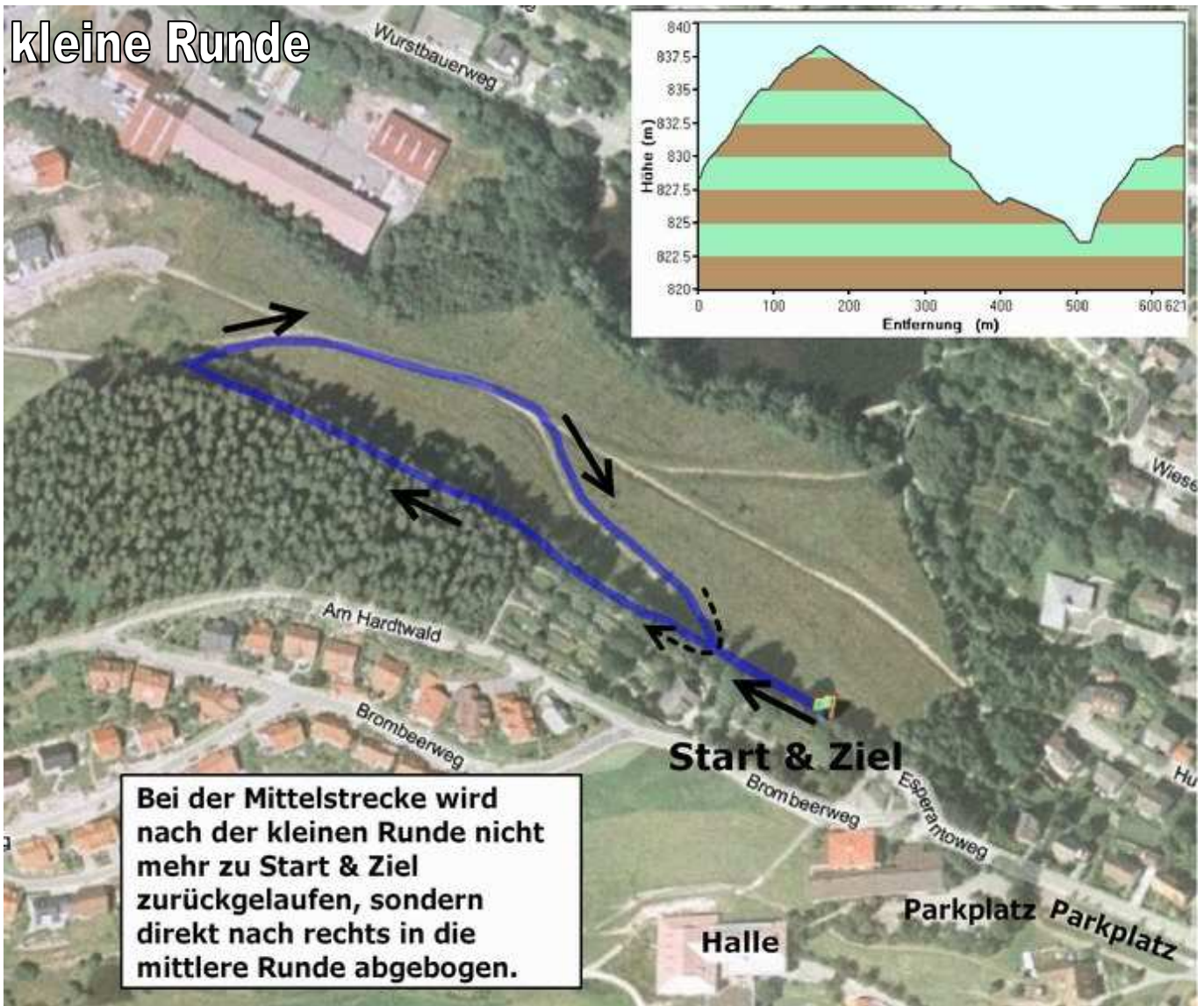
**Klassenwertung in der Seniorenklasse im 5-Jahresrythmus,
Mannschaftswertung in allen Klassen.
Bei den Aktiven über alle Jahrgänge. Es gilt generell die Zeitaddition.**

Siegerehrung: ab 14:00 Uhr in der Schlossberghalle

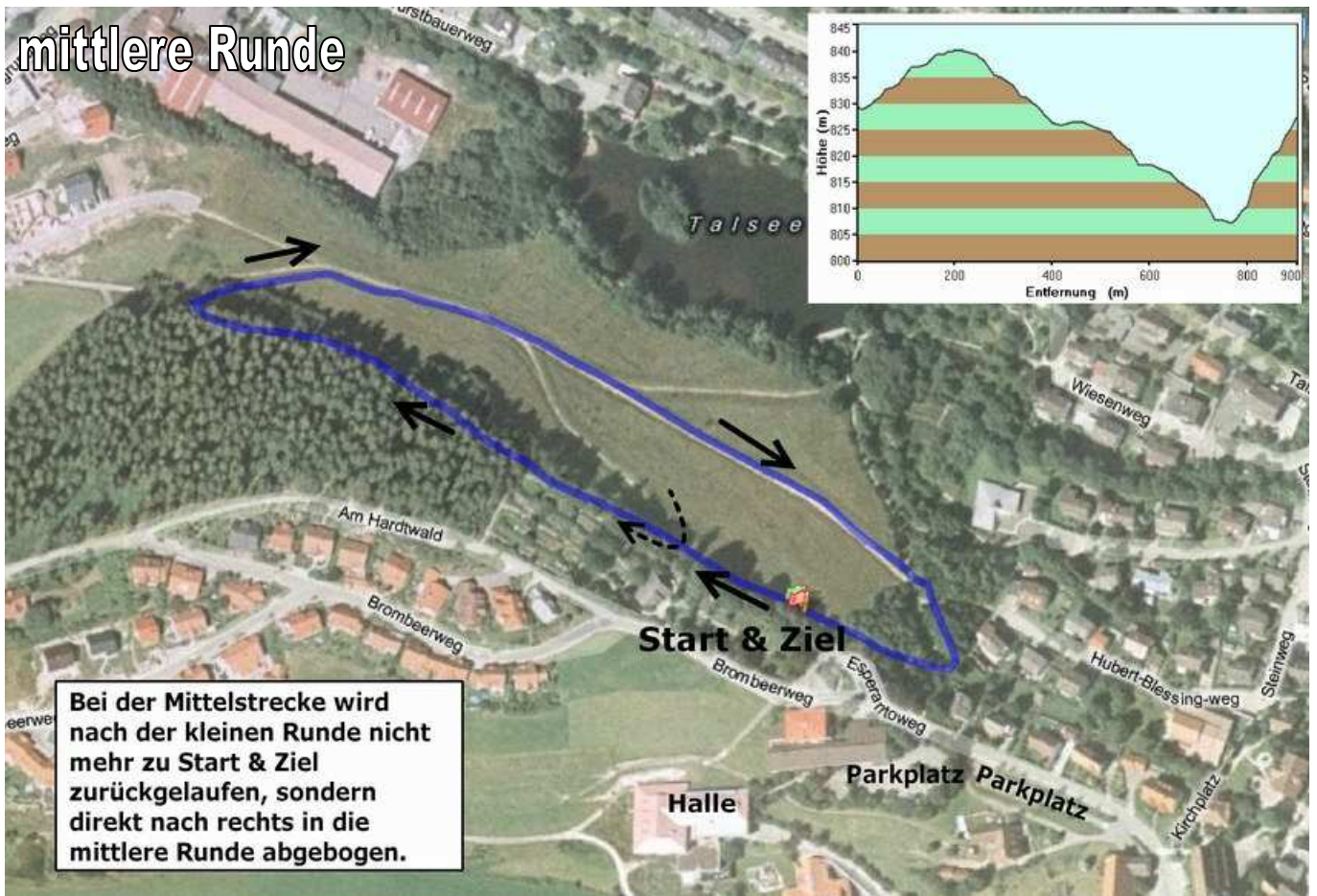
Wettbewerbe / Zeitplan:

		Zeit	Distanz	Runden
Mittelstrecke	Männer/Senioren Frauen/Seniorinnen	12:30	ca. 3.300 m	1 kleine Runde + 3 mittlere Runden
Schülerinnen D	Jahrgang 2001 und jünger	13:00	ca. 900m	1 mittlere Runde
Schüler D	Jahrgang 2001 und jünger	13:15	ca. 900m	1 mittlere Runde
Schülerinnen C	Jahrgang 1999 & 2000	13:30	ca. 900m	1 mittlere Runde
Schüler C	Jahrgang 1999 & 2000	13:45	ca. 900m	1 mittlere Runde
Schülerinnen B	Jahrgang 1997 & 1998	14:00	ca.1.800 m	2 mittlere Runden
Schüler B	Jahrgang 1997 & 1998	14:15	ca.1.800 m	2 mittlere Runden
Schülerinnen A	Jahrgang 1995 & 1996	14:30	ca.1.800 m	2 mittlere Runden
Schüler A	Jahrgang 1995 & 1996	14:45	ca.1.800 m	2 mittlere Runden
Jugend	männl. Jgd. A/B weibl. Jugend A/B	15:00	ca. 2.700m	3 mittlere Runden
Langstrecke	Männer/Senioren Frauen/Seniorinnen	15:30	ca. 7.750 m	3 große Runden

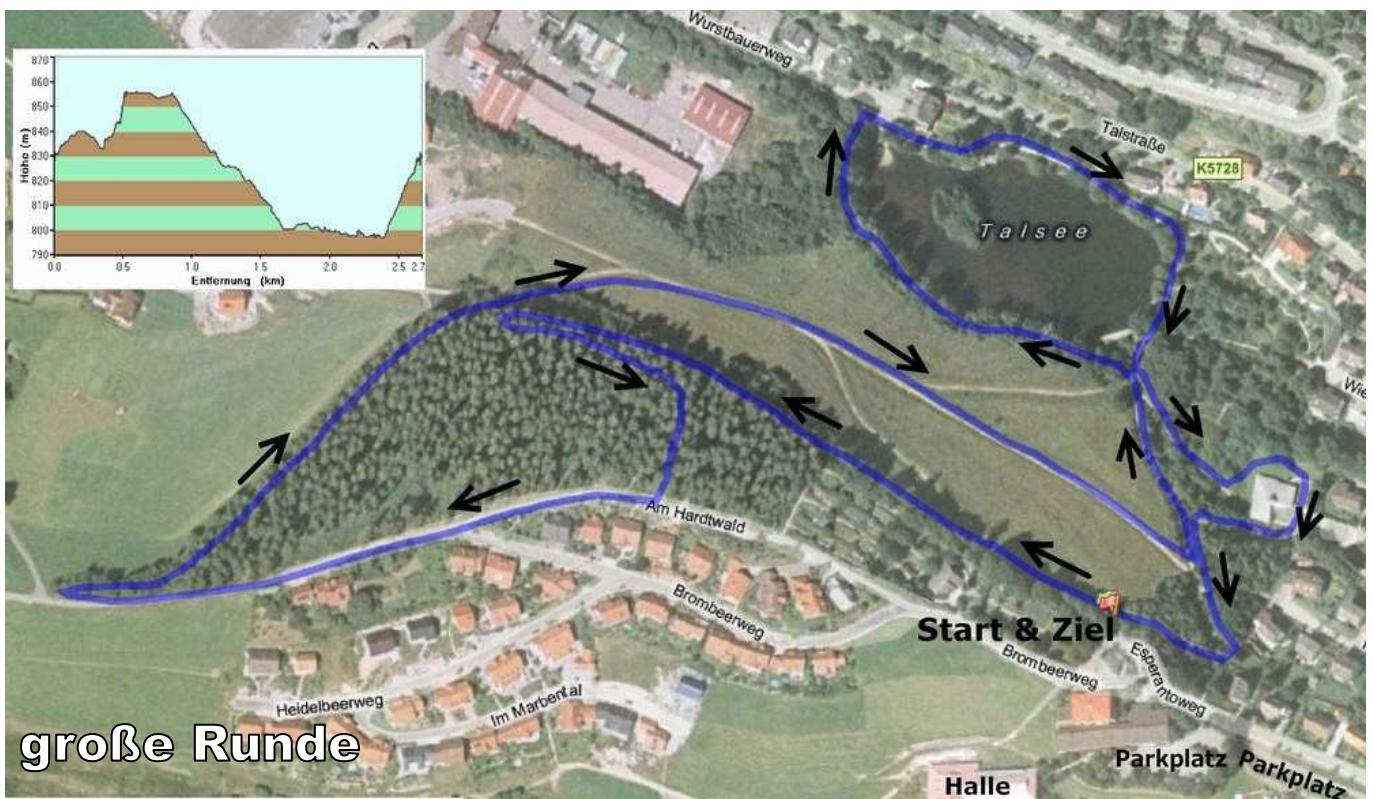
Streckenpläne (kleine, mittlere und große Runde):



mittlere Runde



große Runde



Anfahrtsbeschreibung:

